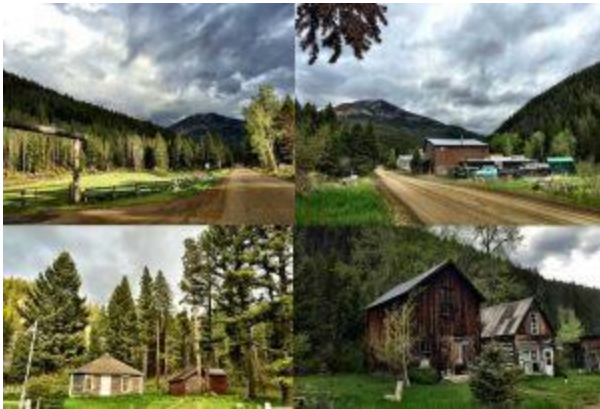
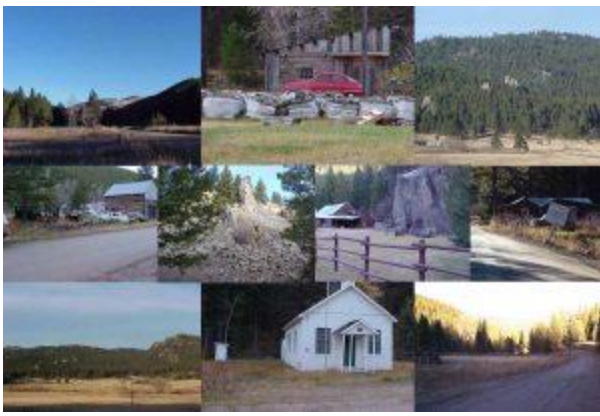




Rimini nel Montana, USA





Una località lontana parente d'America... Rimini è anche una città del Montana, una città fantasma, situata esattamente alle seguenti coordinate: 46 ° 29'17 "N 112 ° 14'48" W. Nella Contea di Lewis e Clark County, la città è stata Fondata nel 1864 e tra gli ultimi dati emerge che nel 1890 la popolazione totale contava 300 persone.

Si tratta di una delle zone più antiche ed era un noto quartiere minerario, che fu fondato quando nel 1864, quando furono scoperti giacimenti di argento. Fu usato, tra 1942-1944, nella guerra mondiale per addestrare i cani da slitta e da soma e nominata Rimini probabilmente per fare riferimento a Francesca da Rimini o alla città di Rimini.

Nel luogo si potevano trovare alberghi e negozi, una scuola, saloni, case da gioco e sale da biliardo, l'ufficio del medico, una chiesa, una segheria. La struttura fu gestita dal Quartermaster Corps, responsabile della gestione dell'esercito K-9 Corps. Il distretto minerario si trova a 13 miglia a est di Helena, a est del Continental Divide, dove termina la Northern Pacific Railroad.

Probabilmente è il più antico distretto minerario di piombo e zinco dello stato del Montana. L'EPA ha inserito il luogo nell'elenco delle zone di priorità nazionali nel 1999, per trovare una soluzione ai problemi

dei rifiuti minerari, che rendono la zona tossica per 53 miglia quadrate.

In questa zona sono numerosi i siti minerari abbandonati, all'interno dei quali si estrapolava oro, piombo, zinco e rame. Molto del materiale contaminato è stato dissotterrato, grazie agli ultimi provvedimenti.

Oggi Rimini si presenta come una città fantasma sinistra, dove troviamo le corna di un cervo montate fuori da una finestra, cani randagi per le strade e conta 35 abitanti, attualmente. Dal 2011 si sono visti nuovi progressi riorganizzativi, come la sistemazione della strada principale che attraversa Rimini.

Nei dintorni si trova un bellissimo campeggio, vicino al torrente Moose e le strade sterrate sono perfette da percorrere con la mountain bike.

Fonti:

- [http://southwestmt.com/maps/gw\\_ghosttownsmap.pdf](http://southwestmt.com/maps/gw_ghosttownsmap.pdf)
- [https://www.google.it/?gfe\\_rd=cr&ei=mguZVtK9BK9F8AeVkJqoDA#q=rimini+montana+ghost+town&btn](https://www.google.it/?gfe_rd=cr&ei=mguZVtK9BK9F8AeVkJqoDA#q=rimini+montana+ghost+town&btn)
- <https://findery.com/LeahEtling/notes/rimini-mt-ghost-town-pop-35>
- <http://ghosttowncoffee.com/news/rimini-montana/>
- <http://www.legendsofamerica.com/mt-rimini.html>
- [https://en.wikipedia.org/wiki/Rimini,\\_Montana#History](https://en.wikipedia.org/wiki/Rimini,_Montana#History)

Foto:

- <http://www.johann-sandra.com/helena/riminimain.htm>
- <http://www.greatfallsribune.com/story/life/my-montana/2015/05/28/follow-road-rimini/28077651/>

[Read More](#)

---